



Sprayliner – sanace stávajícího odpadního potrubí kanalizace od zařizovacích předmětů

Metoda nástřiku vnitřní stěny odpadního potrubí epoxidovou pryskyřicí je novým způsobem obnovy kanalizační potrubí „bezvýkopově = bez bourání“, kterou lze prodloužit jeho životnost minimálně o 25-30 let.

Možnosti použití :

- čistá technologie pro použití uvnitř v budovách, bez uvolňování styrenu při aplikaci pryskyřice
- možnost využití i v malých místnostech jako WC, koupelny, kuchyně, sklepy, půdy, prádelny



- aplikace ve vertikálním i horizontálním potrubí nebo jejich kombinaci
- snadné spojení i s bočními připojeními, které zaručuje těsnost a není nutné použití kanalizačního robota



- v potrubích již od DN 34 mm až do 200 mm



- možnost kombinace se sanačními rukávci sycenými epoxidovou pryskyřicí
- tloušťka nástřiku až 3 mm na vnitřní stěnu stávajícího potrubí při aplikaci jedné vrstvy



- možnost případné dodatečné opravy opětovným nástřikem

Výhody:

- rovnoměrné nanesení vrstvy i v obloucích a redukcích díky rotačnímu systému nástřiku



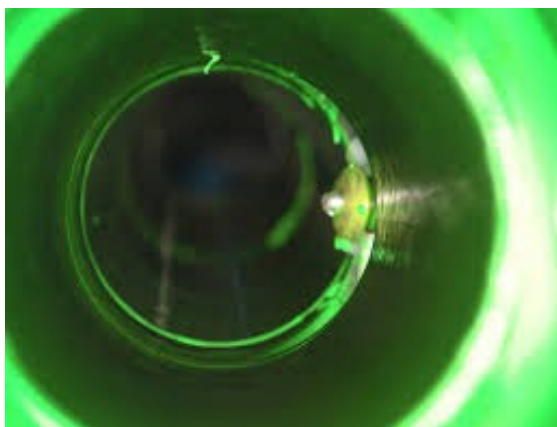
- po aplikaci na vnitřní povrch potrubí zůstává epoxidová pryskyřice částečně flexibilní
- pryskyřice se nesmršťuje a zůstává spojena se stěnou původního potrubí
- vysoká odolnost proti otěru = **vodotěsnost, dlouhá životnost a trvalá korozní odolnost**
- není nutné aplikovat na suché potrubí
- bez bourání, hluku, pachu, vzniku odpadů, zápachu
- rychlost provedení-minimální časové odstávky potrubí
- aplikaci nástřiku lze kdykoliv zastavit
- kontrola aplikace nástřiku kamerou během provádění prací s možností videozáznamu a vystavení protokolu o aplikaci



- přeprava technologie na malém vozíku



- pro připojení veškerého zařízení k elektrické energii postačí pouze 230 V
- stálá kontrola a regulace množství pryskyřice, rychlost otáčení spreje disku pro zaručení kvalitního nástřiku



- díky zeleně zbarvené pryskyřici je zaručena dobrá vizuální kontrola kvality nástřiku

